



Análisis del ciclo de vida: cómo reducir la huella ambiental

Conama Local, Málaga
8 de octubre 2015



Mahou San Miguel

- **125 años** de historia: **Innovación + Tradición**
- Compañía familiar **100% española**
- **Nuestras marcas:** Mahou, San Miguel, Alhambra, Reina y Solán de Cabras
- VISIÓN: Estamos **comprometidos** con la **generación de valor sostenible** para nuestro **equipo, comunidad y accionistas**

LÍNEAS DE ACTUACIÓN RSC



**NUESTROS
PROFESIONALES**



**GESTIÓN ÉTICA
DEL NEGOCIO**



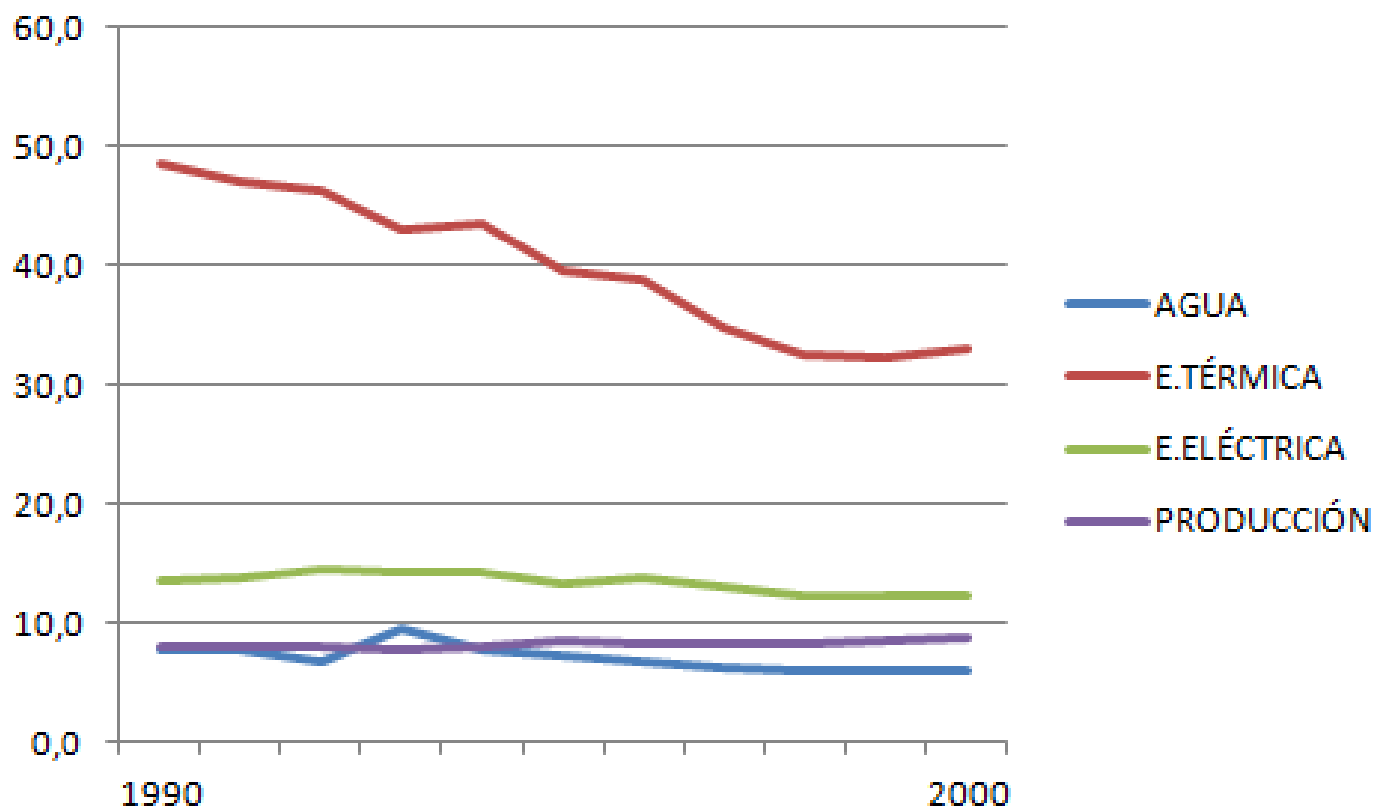
**PROTECCIÓN DEL
MEDIO AMBIENTE**



**COMPROMISO CON
LA SOCIEDAD**

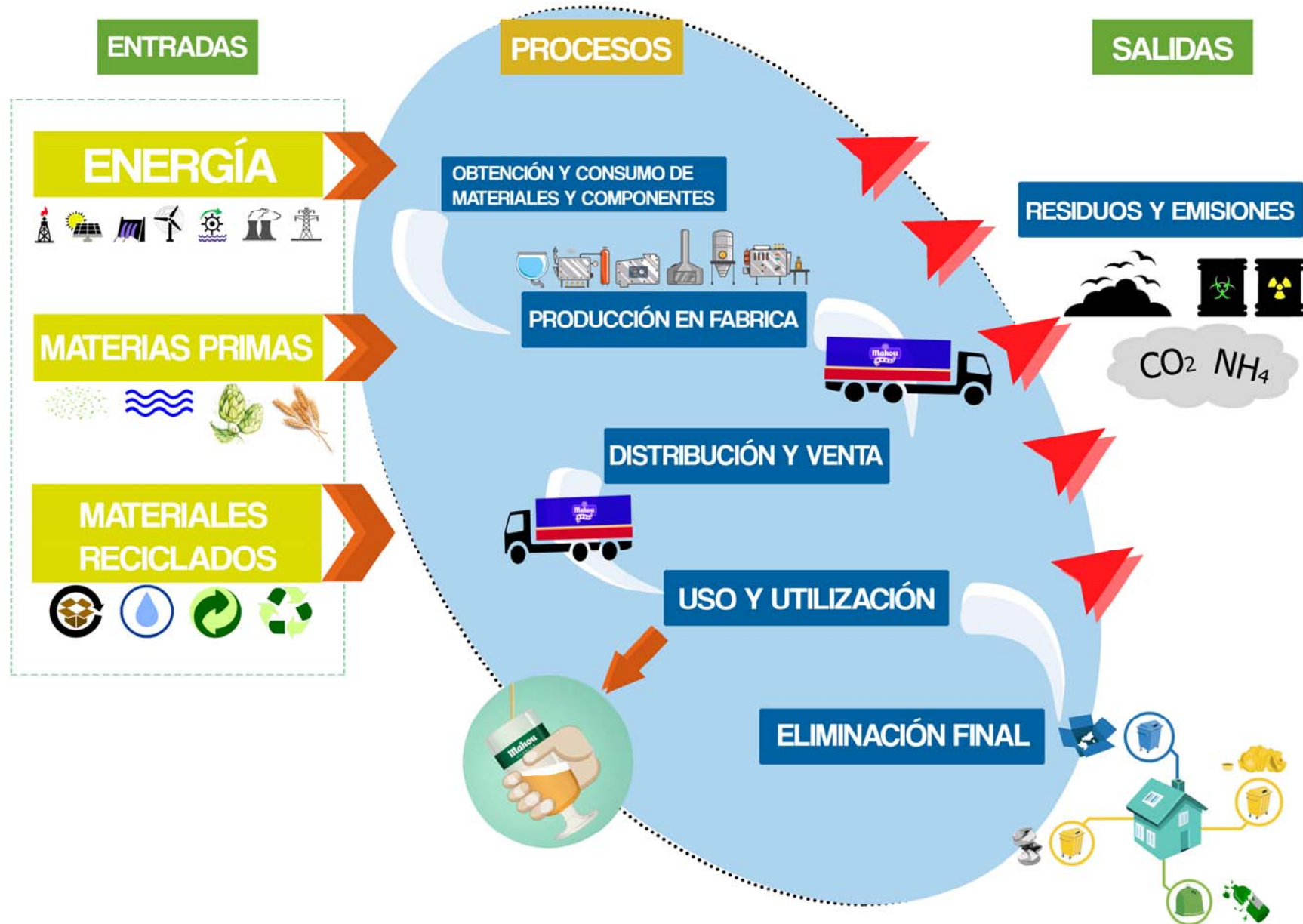
- Trabajamos para ser la empresa cervecera con **menor huella ambiental** del sector cervecero nacional.
- Un **técnico ambiental** por centro de producción y un **equipo de Medio Ambiente corporativo**

El Origen de nuestro compromiso con el medio ambiente

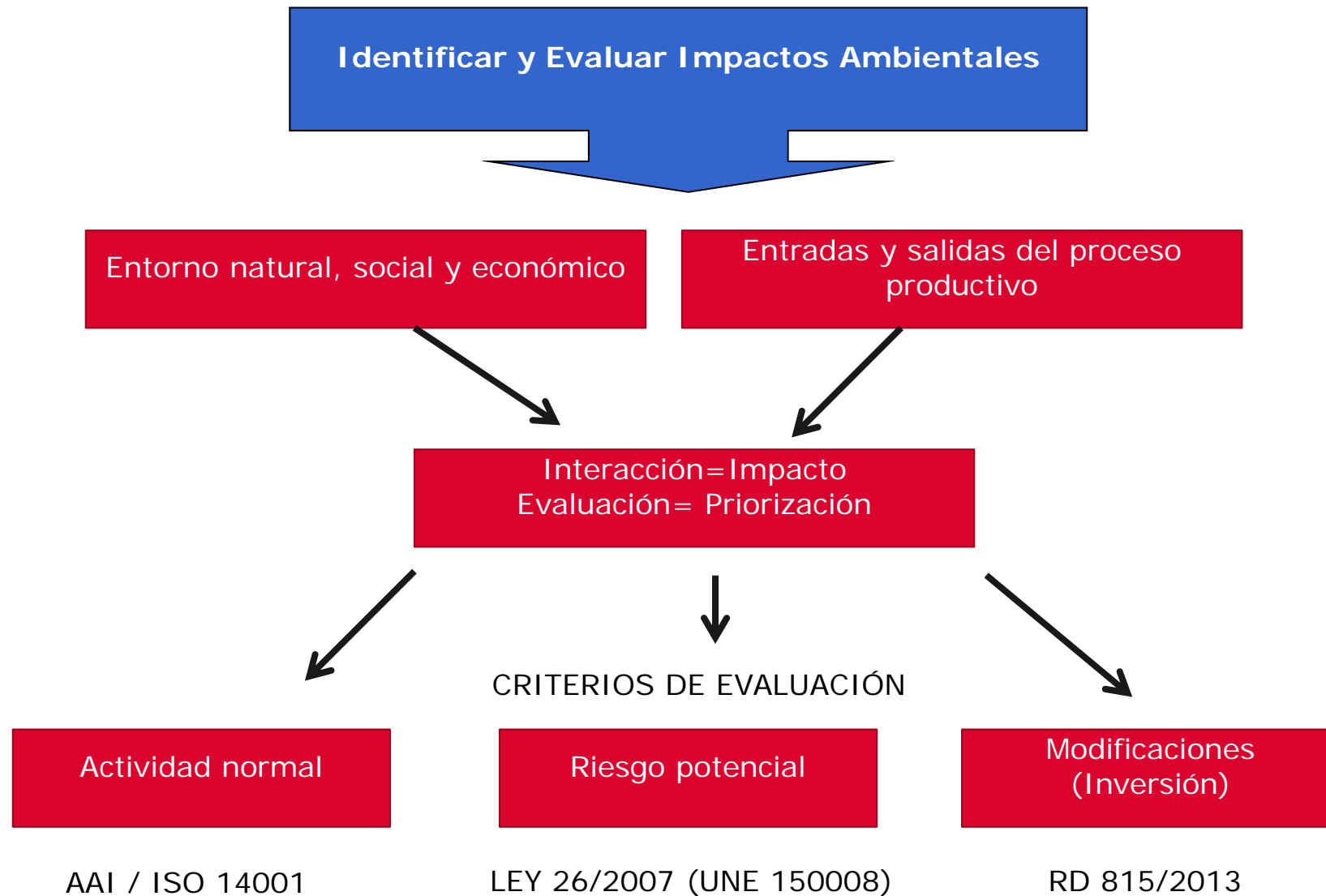


- Desde el año **2000**, contamos con una **Política Ambiental** y un **Plan Medioambiental**, con el objetivo de mejorar en la gestión y el uso de los recursos naturales **y minimizar el impacto medioambiental** que genera nuestra actividad.

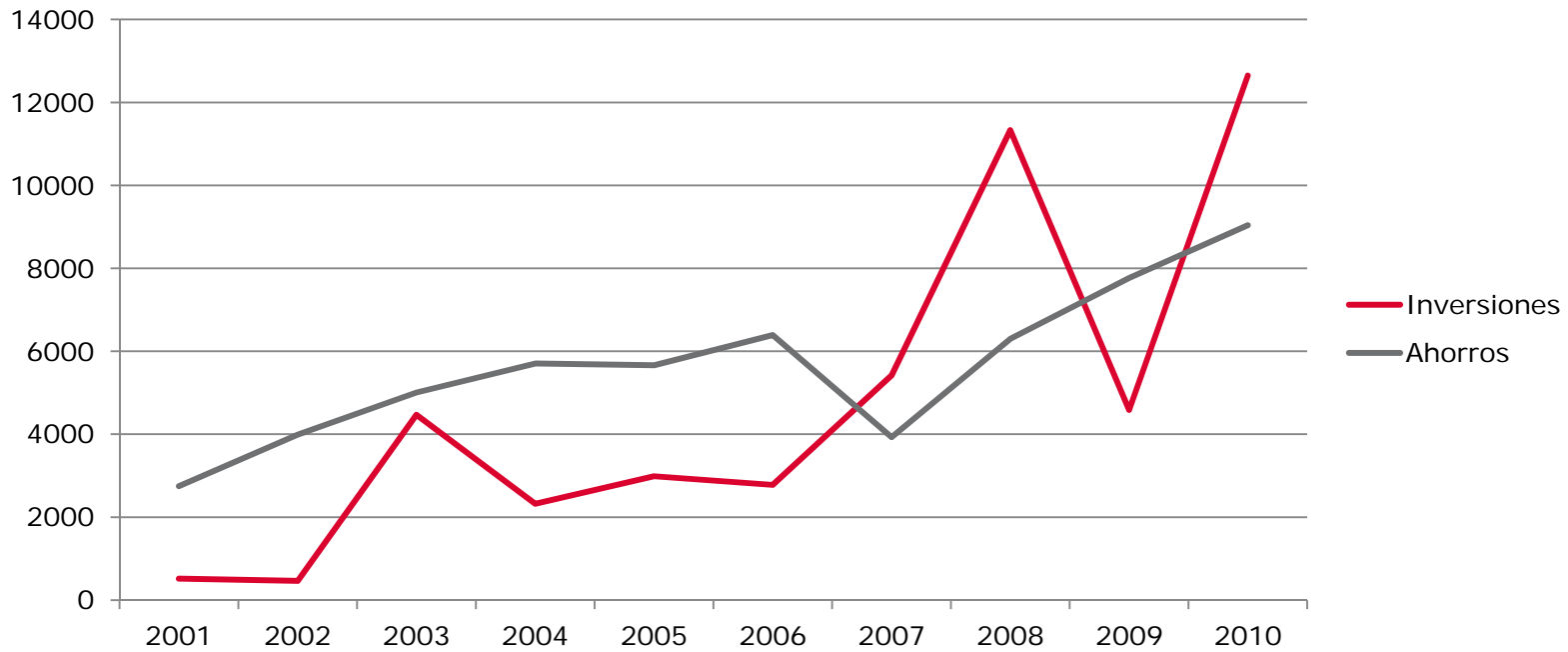
Etapas incluidas en el Análisis Ciclo de Vida



La metodología: Qué Hacer, Cómo Hacerlo y Cómo Medir



El Desarrollo del Plan Medioambiental



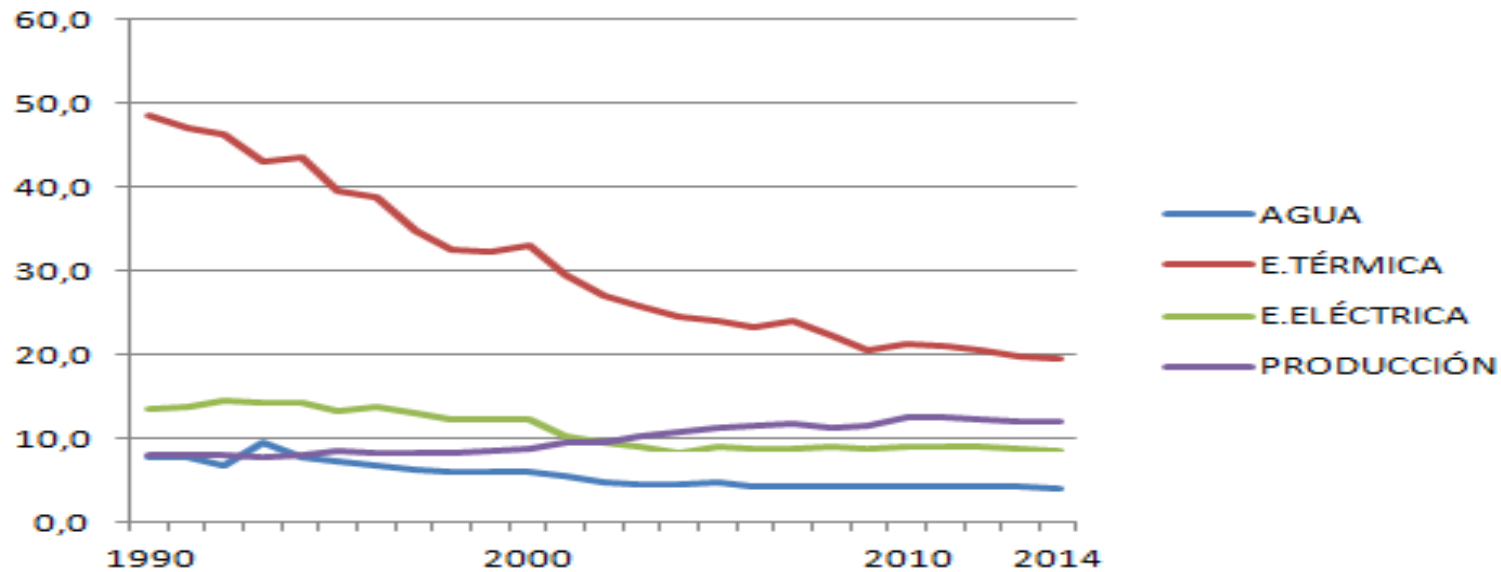
ACUMULADO (miles de €)	2000-2015
Inversiones	100 millones
Ahorros	150 millones

Principales proyectos medioambientales

- Conversión de los **vahos** generados en el proceso de cocción en energía.
- Producción de **biogás** de la **depuración** de nuestras aguas residuales
- Sustitución del alumbrado convencional por **LED**.
- 100% de la compra de **energía eléctrica es de fuentes renovables**.
- Construcción de **puntos limpios** en los centros de producción.
- Sustitución de palets de madera por **palets de plástico reciclado**.



Reducción de nuestra huella ambiental



- Desde el año 2000 **hemos aumentado nuestra producción en un 44%** , contamos con cuatro nuevos centros de elaboración de cerveza y dos plantas de envasado de agua. Sin embargo **hemos reducido todos nuestros impactos ambientales:**

AGUA 

- 38%

Consumo anual
de Cuenca

ENERGÍA 

- 43%

Consumo anual
de Burgos

VALORIZACIÓN 

99,5%

Vertido residuos anual
pueblo de 1.300 hab

EMISIONES 

**- 40 mil tn
CO2**

162.500 árboles

Análisis de la Cadena de Valor

2011-2015 Conocimiento de la Cadena de Valor y obtención de datos primarios.

- 2011: **Análisis de humos** de escape on line de más de 1.000 vehículos de transporte de nuestros productos.
- 2011: **Programa de gestión de flotas** que ha conseguido ahorrar 1 millón de kilómetros.
- 2012-2013: Desarrollo del **Portal del Proveedor**, control y **evaluación ambiental** de más del 94% de nuestros proveedores.
- 2014-2015: **Análisis de Ciclo de Vida**; definición de alcance, elección y desarrollo de la herramienta adecuada e implantación y cálculo de la huella ambiental de producto y Compañía.

MAHOU SANMIGUEL INICIO POLÍTICA DE COMPRAS SER PROVEEDOR QUÉ COMPRAMOS COMPRA RESPONSABLE AY

PROVEEDORES

Mahou San Miguel pone a tu disposición un canal de comunicación directo, a través del cual podrás intercambiar con nosotros documentación relevante en tu papel de proveedor, tal como gestión de pedidos, facturas, etc. En este portal también podrás cumplimentar formularios con los datos necesarios para ser proveedor de Mahou San Miguel, así como conocer nuestra política de compras y otra información de interés proveedor.

ACCESO PROVEEDORES

Código Compañía

Código de Usuario

¿Olvidó sus claves de acceso?

¿AÚN NO ESTÁ REGISTRADO?
[SOLICITAR REGISTRO](#)

POLÍTICA DE COMPRAS

SER PROVEEDOR

QUÉ COMPRAMOS

COMPRA RESPONSABLE

AYUDA AL USO DEL PORTAL
Tel. 902 043 065
atencioctecnicaproveedores@mahou-sanmiguel.com



El futuro

OBJETIVOS 2020

AGUA 

3,31hl/hl

ENERGÍA 

Mantener
100% verde

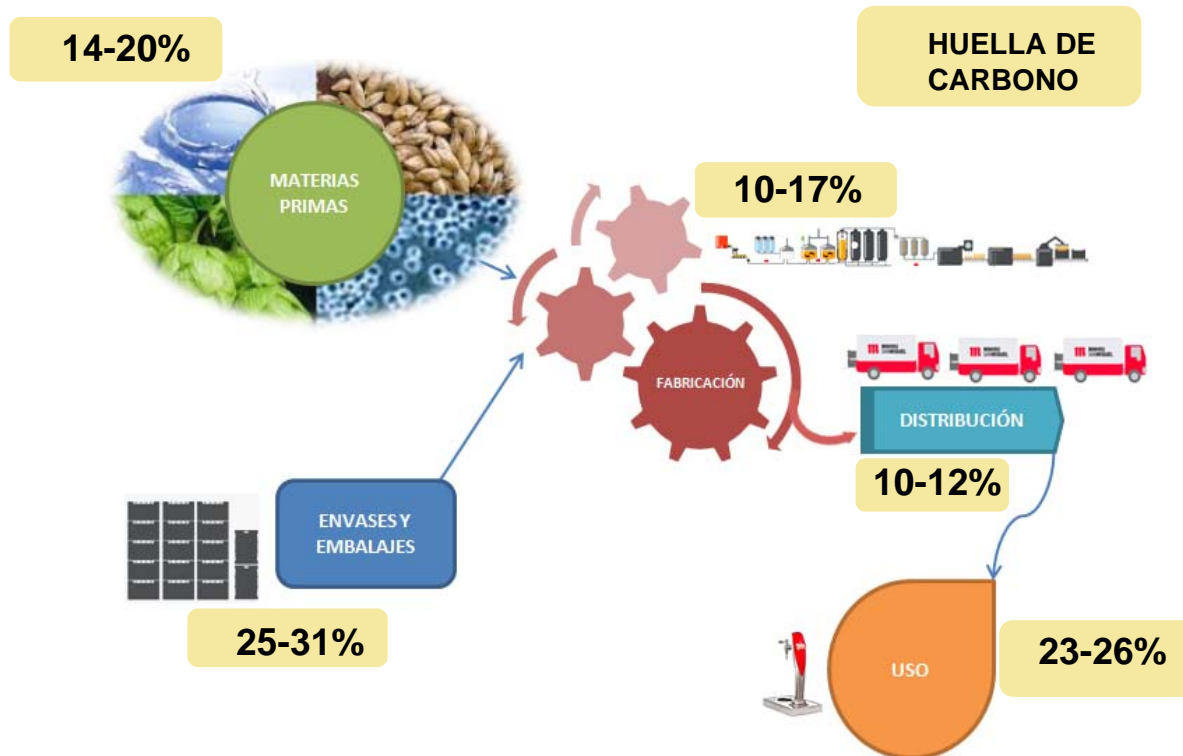
VALORIZACIÓN 

100%

EMISIONES GEI 

- 50%
respecto 2000

Análisis del sistema benchmark CERVEZA



Principales proyectos

- 2015-2025 Utilización del **ACV** como impulsor de mejora y sostenibilidad a lo largo de la cadena de valor de la cerveza.
- 2016-2025 **Plan de Movilidad Sostenible** para gran transporte y red capilar.

Sumamos nuestro trabajo y visión a los intereses e inquietudes de diversas entidades:



Nuestras inversiones en la protección del medio ambiente nos han permitido lograr algunas de las principales certificaciones:





MUCHAS GRACIAS